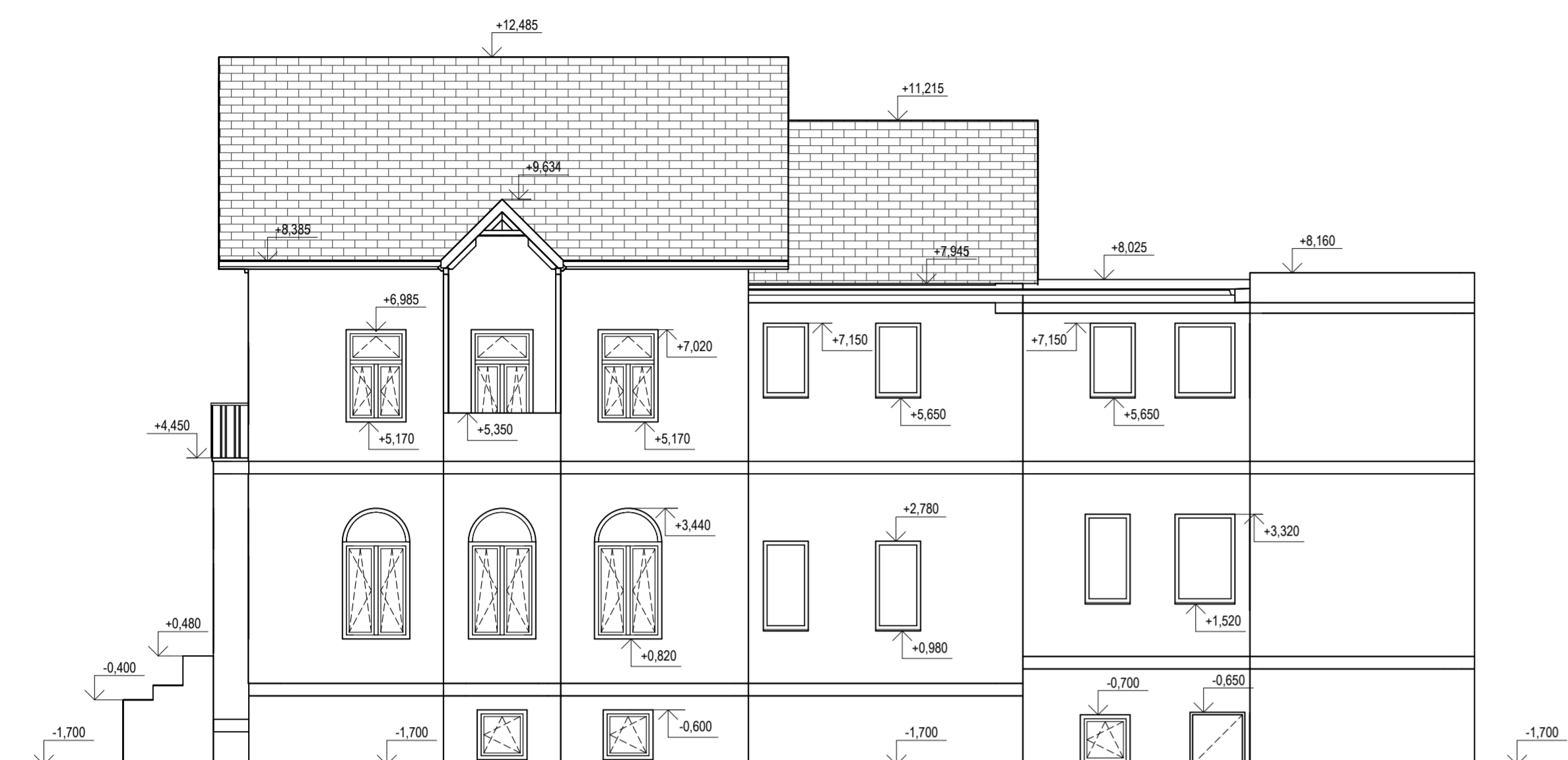
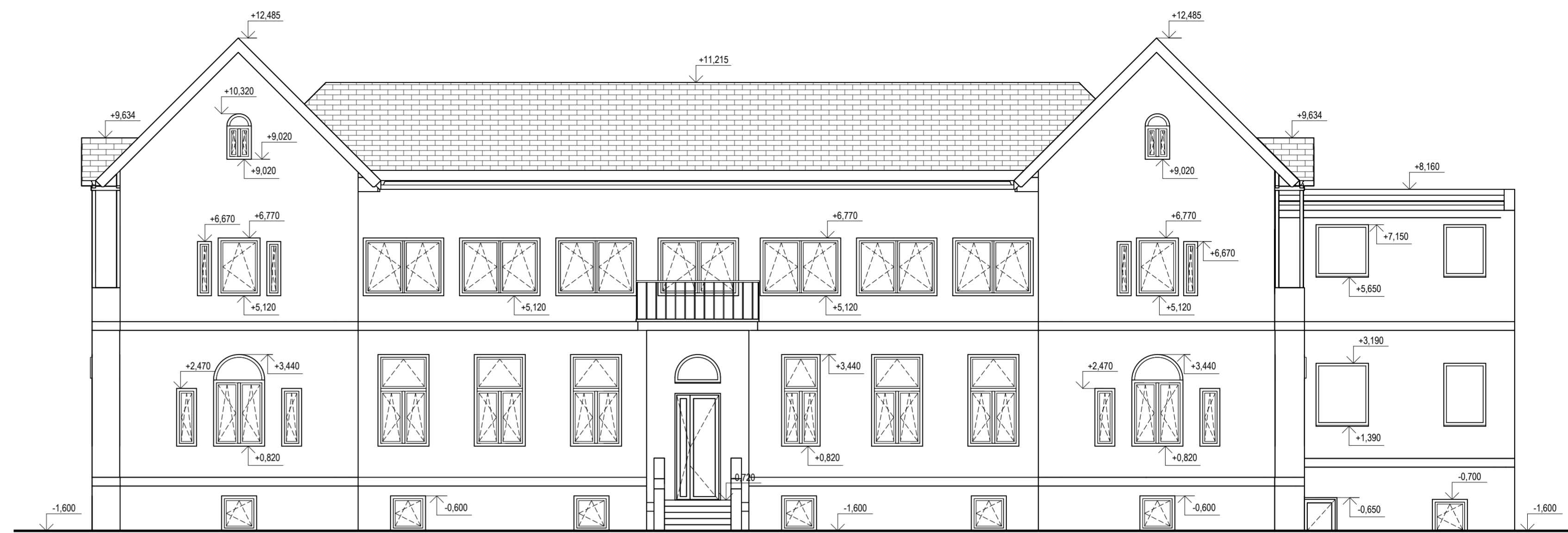


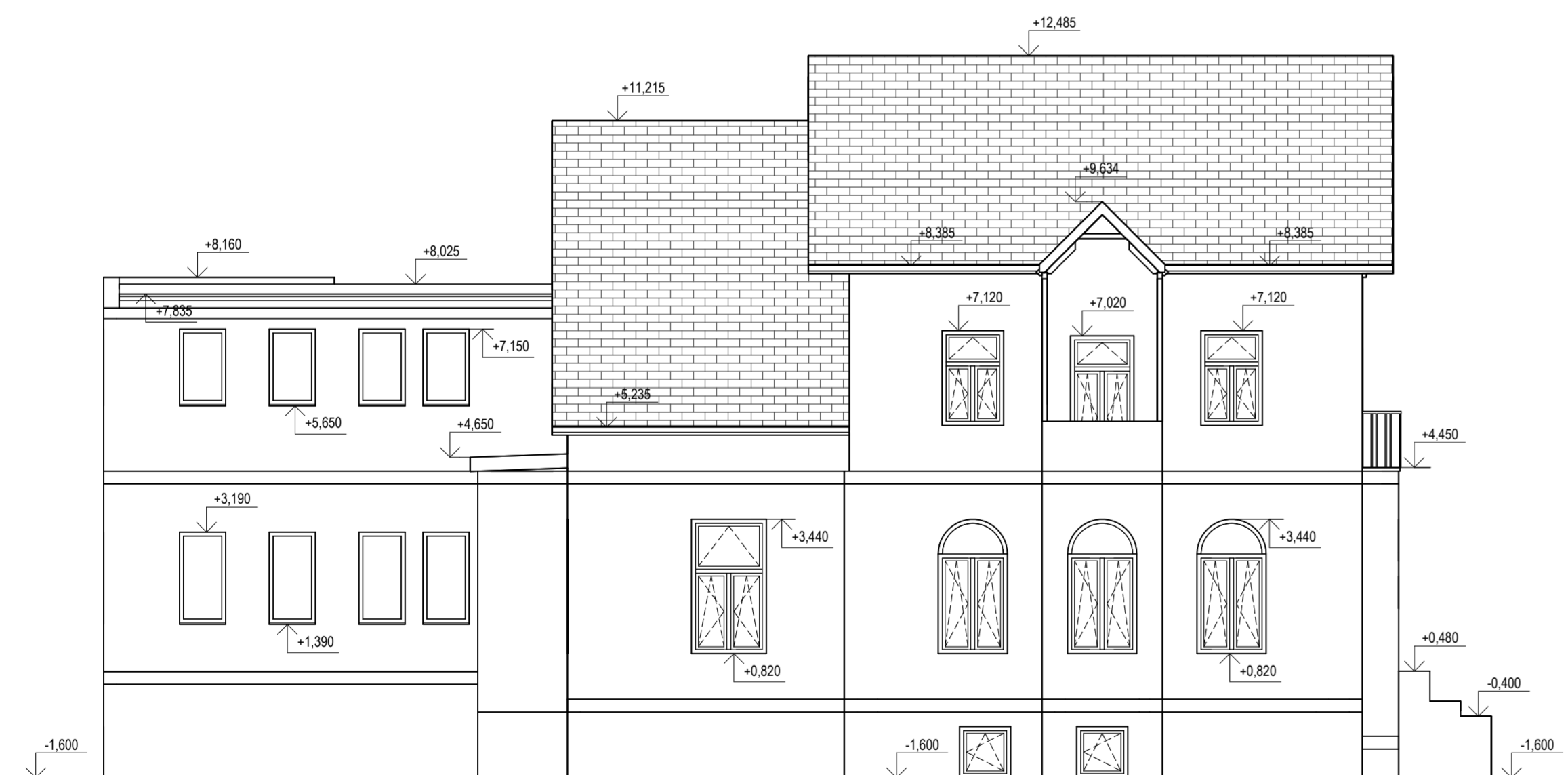
POHLED VÝCHODNÍ



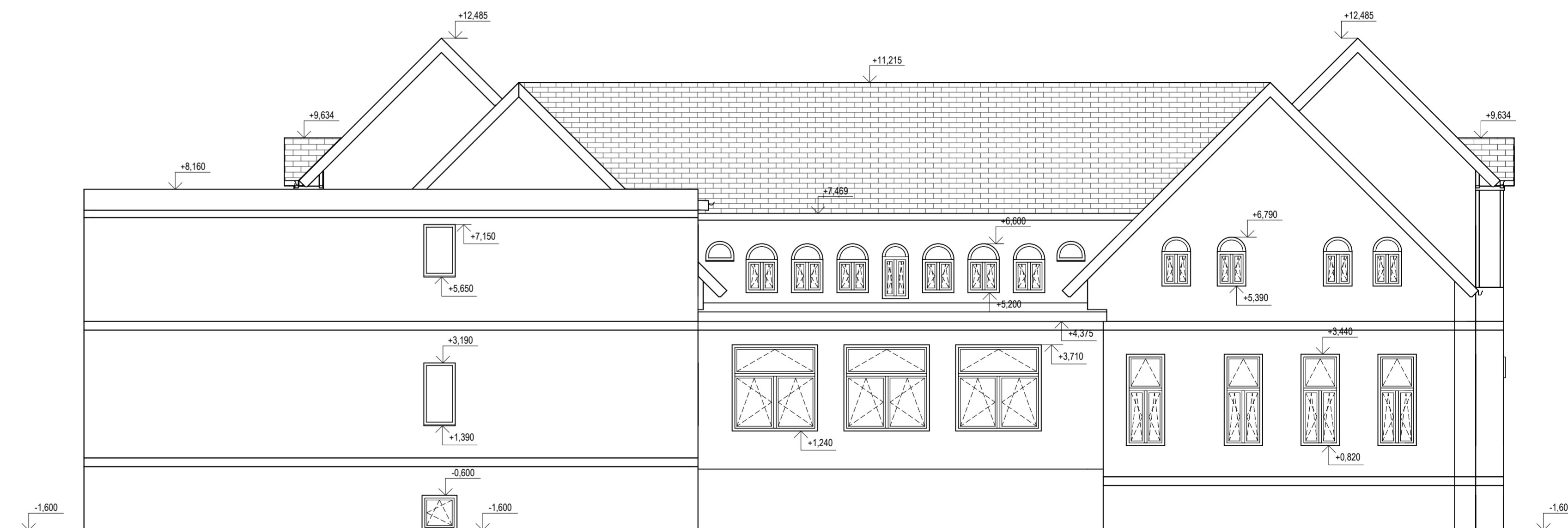
POHLED JIŽNÍ




POHLED ZÁPADNÍ



POHLED SEVERNÍ



+/- 0,000 = 000,000 m n.m.

Vypracoval:	Hlavní inženýr projektu:	 <b>SINC</b> <small>STAVBY INŽENÝRSKÉ A NÁVRHOVÉ</small>	Sinc s.r.o. +420 775 124 685 www.sinc.cz	IČ: 288 14 878 www.sinc.cz
Ing. Antonín Nádvorník	Ing. Jaroslav Dvořák			
Místo stavby: Ke Trzví 235, 530 03 Pardubice				
Investor: Pardubický kraj, Komenského náměstí 125, 532 11 Pardubice				
Ako:	Formát: 8 A4	Datum: 04/2023		Paré:
Demolice objektů p.č. st. 1100 a st. 10070, k.ú. Pardubice	Stupeň: DBP	Zakaz. č.: 230402		
	Měřítko: 1 : 100			
Objekt: SO 01 Dětský domov				Č.v.
Výkres				
<div>Pohledy</div>				D.1.6